



SAINT PIERRE ET
MIQUELON

**LE SAVOIR-FAIRE DE NOTRE ÉCO-ORGANISME
AU SERVICE DE LA FILIÈRE DU BÂTIMENT**

valdelia



LE CONTEXTE RÉGLEMENTAIRE DES FILIÈRES

Fondamentaux d'une filière REP



L'éco-organisme :
une réponse à la
mise en place de
filière REP



PRINCIPE



RESPONSABILITÉ ELARGIE DU PRODUCTEUR

Loi 1975, inscrit dans le
Code de l'Environnement :

*« Il fait obligation aux producteurs,
importateurs et distributeurs de
produits ou d'éléments et
matériaux entrant dans leur
fabrication de pourvoir ou de
contribuer à l'élimination des
déchets qui en proviennent »*



APPLICATION



UN SYSTÈME COLLECTIF AGRÉÉ PAR LES POUVOIRS PUBLICS

Les producteurs (fabricants,
distributeurs, importateurs,...)
délèguent leur responsabilité à un
éco-organisme pour organiser la
filière de collecte et de traitement
des équipements usagés détenus par
les ménages ou non-ménages.



ORGANISATION



UNE FILIÈRE OPÉRATIONNELLE FINANCÉE PAR L'ÉCO-CONTRIBUTION

Financement des moyens humains
et techniques de la filière de
collecte et de traitement des
déchets, sensibilisation
des publics autour de leur
responsabilité sociale et
environnementale.

Êtes-vous **Producteur** au sens de la réglementation ?

Vous êtes considéré comme Producteur si votre société a des activités commerciales en France



FABRICANT



Vous fabriquez ou assemblez des produits et/ou matériaux du secteur du bâtiment destinés à être cédés à titre onéreux ou gratuit à toute personne qui réalise ou fait réaliser des travaux de construction ou de rénovation sur le territoire national



DISTRIBUTEUR



Vous introduisez et commercialisez pour la première fois sur le marché français des produits et/ou matériaux en provenance de fournisseurs étrangers



MARQUE DE DISTRIBUTEUR



Vous vendez sous votre propre marque des produits et matériaux fabriqués sur demande par des industriels indépendants ou par des filiales de productions appartenant à votre enseigne



UN ÉCO-ORGANISME
COMMENT CELA FONCTIONNE

Nos Missions



Développer une filière
de haute qualité
environnementale pour
toutes les parties-
prenantes

INFORMER

Informar sur les enjeux réglementaires et environnementaux

COLLECTER

Collecter les produits et matériaux en fin de vie à coût maîtrisé

RECYCLER

Recycler dans des conditions respectueuses de l'environnement

RÉEMPLOYER

Favoriser le prolongement de la durée de vie des produits et matériaux

ACCOMPAGNER

Transformer la contrainte réglementaire en un levier de croissance

GARANTIR

Garantir la traçabilité complète des produits et matériaux pris en charge

Nos principes



Les fondamentaux
de notre modèle
d'éco-organisme

NON LUCRATIVITÉ

NEUTRALITÉ COMMERCIALE

REPRÉSENTATIVITÉ SECTORIELLE

GOUVERNANCE ASSURÉE PAR LES METTEURS EN MARCHÉ

PRÉSENCE D'UN CENSEUR D'ÉTAT AU SEIN DE LA GOUVERNANCE

RESPECT DU CAHIER DES CHARGES PUBLIÉ PAR ARRÊTÉ MINISTÉRIEL

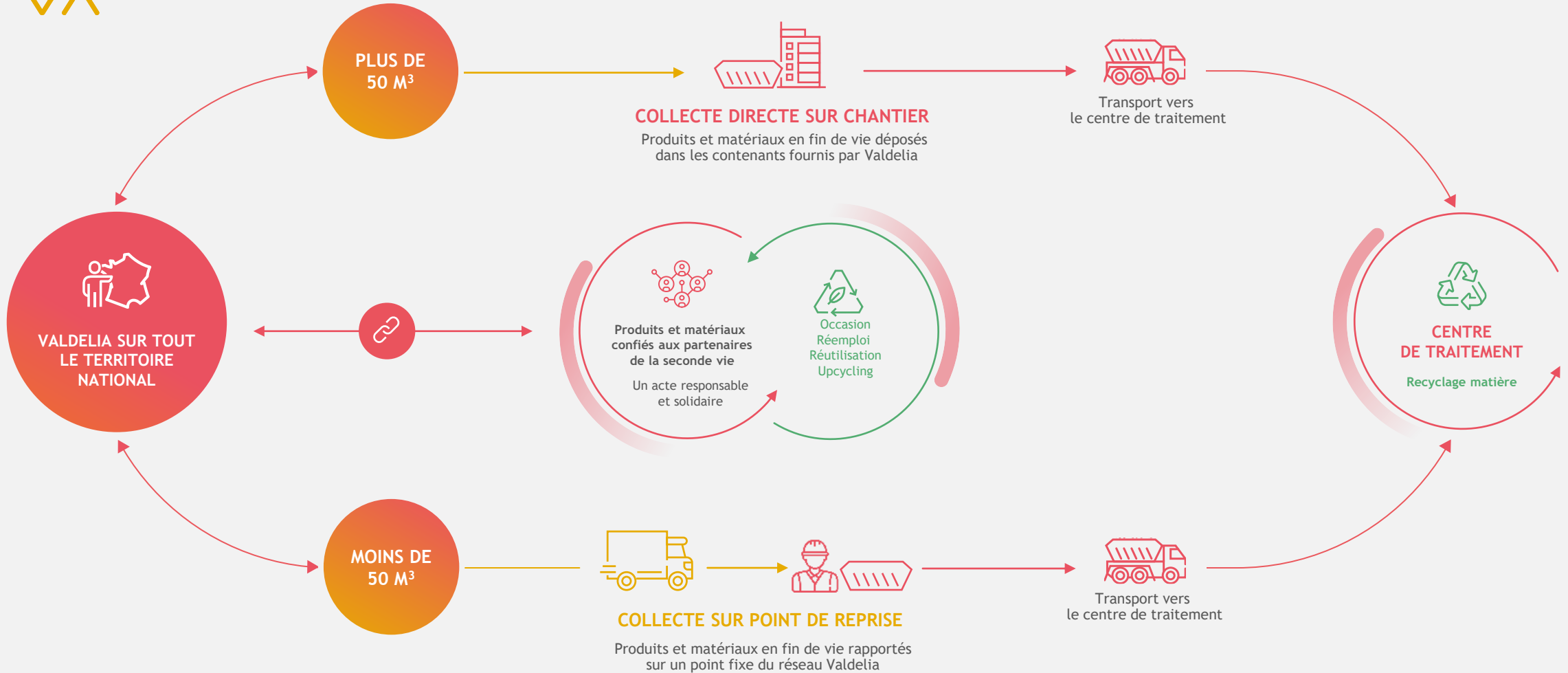
FINANCEMENT PAR L'ÉCO-CONTRIBUTION



DÉPLOYER DES SOLUTIONS ADAPTÉES ET OPÉRATIONNELLES

Une collecte adaptée à toutes les situations

Quel que soit le volume de déchets à évacuer



La collecte sur **point de reprise**

Capter les petits volumes grâce à un maillage de points de collecte de proximité



LE RÉSEAU DES DISTRIBUTEURS/NÉGOCE



Permet aux distributeurs de proposer une reprise sur site

Permet de massifier les volumes

Permet d'obtenir un meilleur tri



LA DÉCHÈTERIE PROFESSIONNELLE OU DE COLLECTIVITÉS



Permet de compléter le réseau de distribution

Relation contractuelle de droit privé / public



LES POINTS DE REPRISE COMPLÉMENTAIRES



Contenants à disposition sous condition de volume et de place

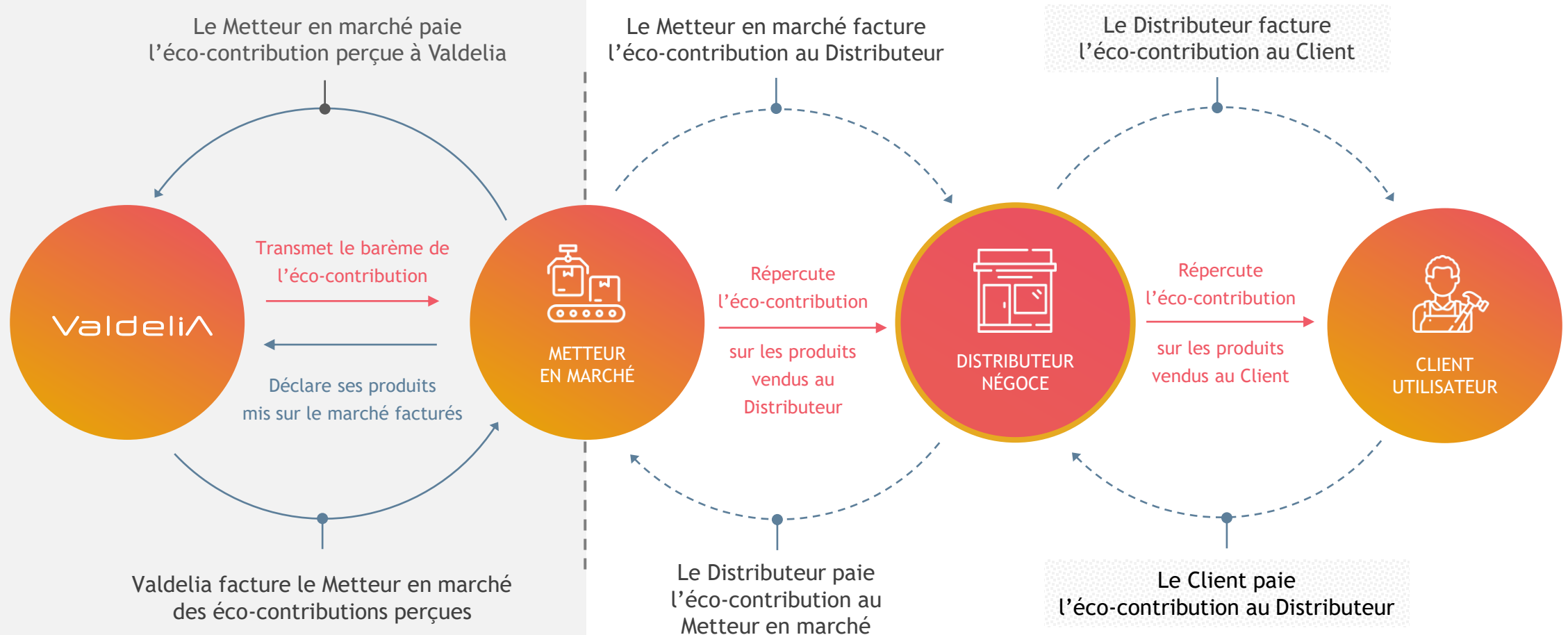
Solution pour les déchets PMCB issus de l'activité de l'entreprise



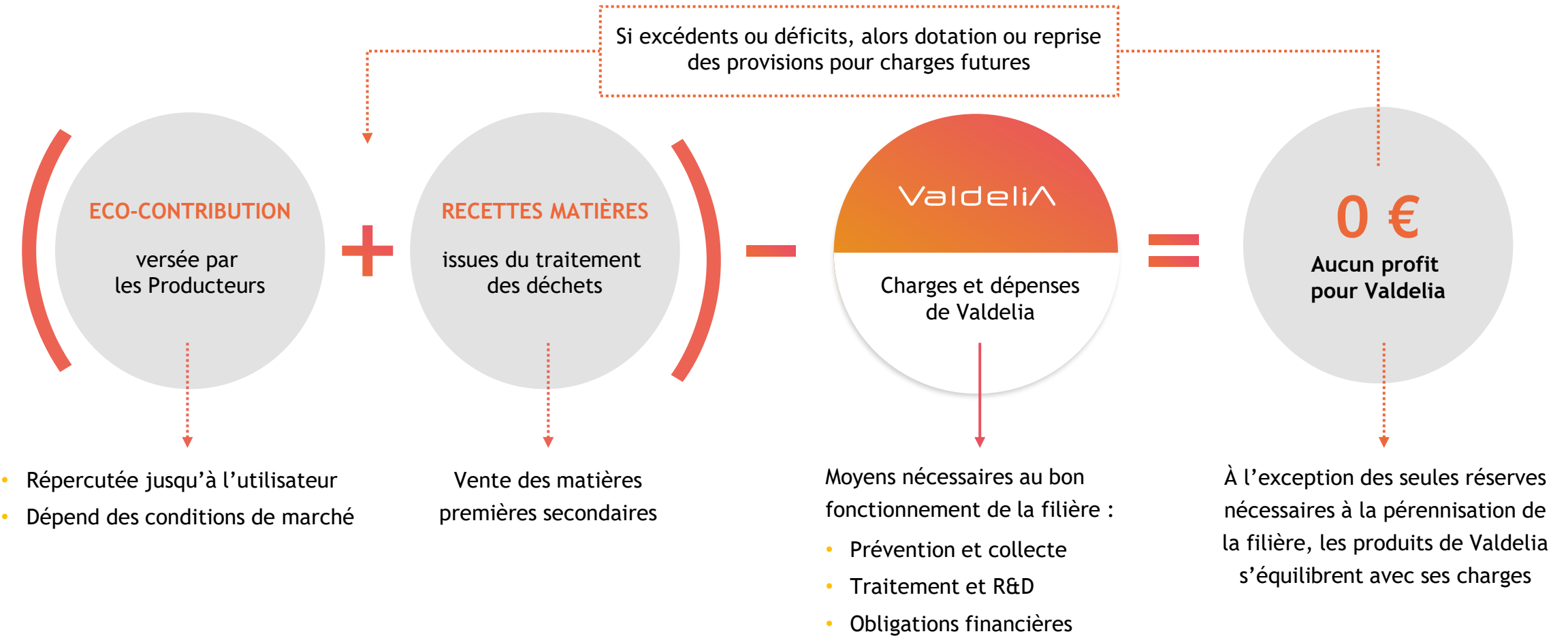
COMPRENDRE LE FONCTIONNEMENT DE L'ÉCO-CONTRIBUTION

Comprendre l'éco-contribution

Schéma de financement de l'éco-contribution



Équilibrer les recettes et les dépenses



Les composantes des dépenses

De la réglementation aux coûts de collecte et traitement



FRAIS DE STRUCTURE

- Frais d'exploitation
- Frais de personnel
- Amortissement du SI



OBLIGATIONS RÉGLEMENTAIRES

- Redevance ADEME
- Frais de R&D
- Fond réemploi
- Fond réparation
- Communication
- Audits



GARANTIES FINANCIÈRES

- Trésorerie minimum
- Provisions pour charges futures



COÛTS DE COLLECTE ET TRAITEMENT

- Coûts de collecte
- Coûts de traitement
- Coûts de valorisation matière



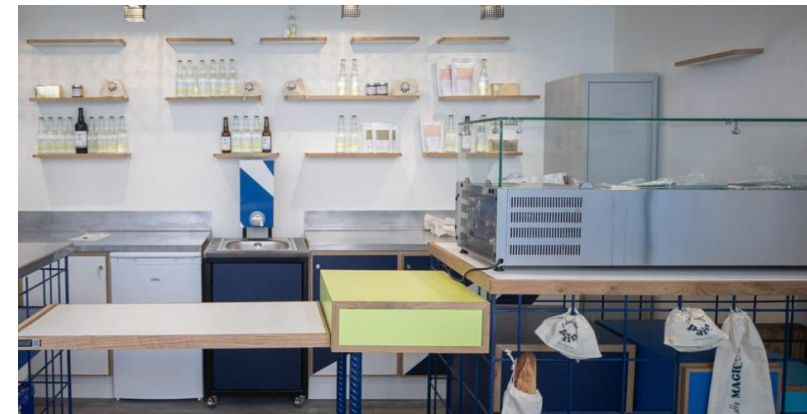
PROJETS INNOVANTS



VA DES KIOSQUES ETHIQUES

- Agencement de points de vente innovants, design et responsables pour des associations
- Conception et aménagement entièrement en matériaux de réemploi

Partenaire : Studio Pourquoi Pas



VA DES ARMOIRES TRANSFORMÉES

- Transformer du mobilier de bureau pour l'adapter aux nouveaux usages
- Des dalles de faux-plafonds et bois massif de récupération transformés en portes d'armoire

Partenaire : Studio Pourquoi Pas



VA DES BUREAUX RÉINVENTÉS

- Fabriquer du mobilier esthétique et fonctionnel à partir de produits et matériaux de réemploi
- Transformer des portes en bureaux, et fabriquer des caissons à partir d'aggloméré mélaminé

Partenaire : Atelier Emmaüs

L'innovation au service de la 2nde vie



Quand d'anciennes portes et plateaux de bureaux usagés deviennent de nouveaux bureaux esthétiques et fonctionnels...

- 23 postes de travail d'architectes avec des fonctionnalités et une esthétique spécifique, ainsi qu'un engagement environnemental fort.
- Ce projet démontre que l'on peut donner une seconde vie aux déchets d'éléments d'ameublement mais également aux déchets issus du secteur de la construction.



Anciens bureaux



Bois récupéré dans un stock de matériaux déclassés



Portes récupérées sur un chantier de déconstruction



Découpe de la porte



Pieds acier brut fabriqués par des artisans locaux



Assemblage du plateau



Création de nouveaux bureaux

atelier e_{ra}üs

OBJETS SIGNATURES

Notre offre de formation

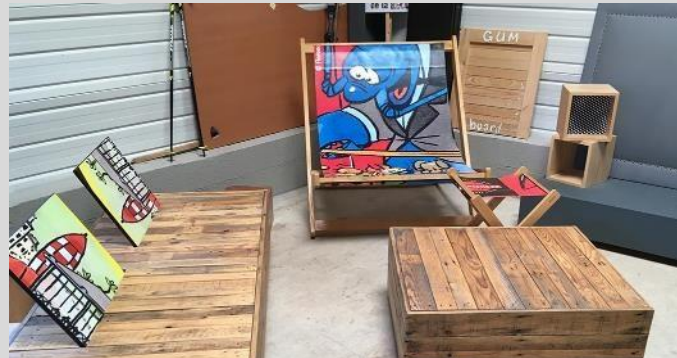
Formation et transmission de savoir-faire en matière de seconde vie des produits



ÉCONOMIE CIRCULAIRE



Un parcours en 3 étapes pour former les adhérents aux sujets d'économie circulaire appliqués au mobilier professionnel



ACCELERATEUR CIRCULAIRE



Accompagner des fabricants de mobilier et agenceurs dans la création d'une offre de mobiliers en économie circulaire



PROGRAMME RÊVOLUTIONS



Formation En Situation de Travail pour accompagner des structures de l'ESS dans la création d'une offre de mobilier en upcycling